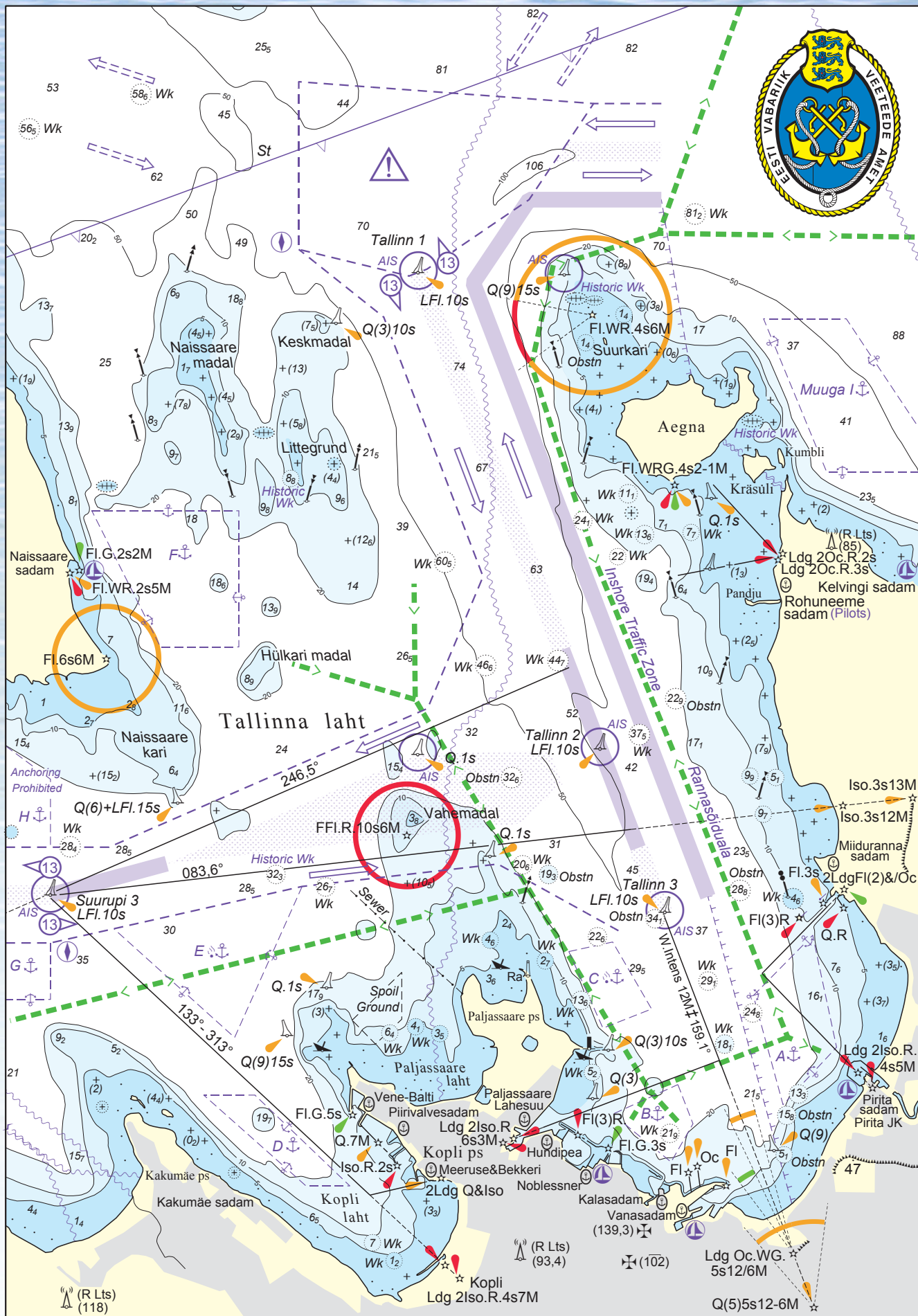


# HUVISÖITJATELE SOOVITATAVAD LIIKUMISTEED ( - - - - - ) TALLINNA LAHEL

Käesoleval infolehel kajastatud laevateede kohta kehtivad navigatsioonikaardid:

nr 507 (1: 100 000) ja nr 610 (1: 50 000) ning atlase 1. osa



## RECOMMENDED ROUTES ( - - - - - ) FOR RECREATIONAL CRAFT ON TALLINNA LAHT

For fairways depicted here apply navigational charts No 507 (1: 100 000), No 610 (1: 50 000) and atlas No 1



## ABIKS TALLINNA LAHEL LIIKLEJALE

2017

## SAILOR INFOPAGE FOR TALLINNA LAHT

RIIKLIK HÄDAABI

☎ 112

NATIONAL RESCUE SERVICE

MEREVALVEKESKUS

VHF 16, 69

RESCUE AND COORDINATION CENTRE  
JRCC Tallinn

Raadiokutsung TALLINN MEREVALVEKESKUS  
TALLINN RESCUE  
+372 619 1224

Call sign

VEETEDE AMET

www.vta.ee  
eva@vta.ee  
**+372 620 5665**  
navinfo@vta.ee

ESTONIAN MARITIME ADMINISTRATION

**Häiretelefon**

Teavitage häiretest navigatsioonimärkide töös, laevaliiklusele ohtlikest olukordadest või meresõiduohutuse alasest õigusrikkumisest, reostusest ja turvaintsidentidest

**Emergency phone**

Report deviations in the operation of aids to navigation, violations of situations potentially hazardous to vessel traffic, or maritime safety regulations, as well as pollution and security incidents

„Tedaanded Meremeestele” ja navigatsioonimärkide andmekogu on kodulehel

“Notices to Mariners” and database of aids to navigation are available on homepage

„Eesti lootsiraamat”

www.vta.ee/lootsiraamat

teavitab väikelaevajuhti sadamate asukohtadest ja tingimustest, samuti on võimalusel lisatud nii skeemid kui ka aerofotod



“Sailing Directions”

information for skippers about locations and conditions of ports, with diagrams and aerial photographs where possible

**Laevaliikluse juhtimise keskus**

VHF 13

**Tallinn VTS Centre**

Raadiokutsung  
Ettekandekohustus VTS-ile:

TALLINN VTS

Call sign

• VTS-i nõudel

VTS mandatory reporting applies as follows:

- kui laeva juhitavus on raskendatud või kui tema navigatsioonivahendid pole töökorras

- when required by VTS
- when a ship is partially or fully unmanoeuvrable and/or any failure of the navigational equipment

**Tallinn Raadio**

www.riks.ee

**Tallinn Radio**

Väljakutsekanal, meditsiiniabi  
Ilmateade ja sadamainfo Tallinna lahe piirkonnas  
kell 06:33 ja 15:33

VHF 16 VHF 01 & 20

Call channel, medical assistance

Weather and port info in Tallinna laht area  
at 06:33 and 15:33 LT

**Riigi Ilmateenistus**

www.ilmateenistus.ee

**Estonian Weather Service**

tasuline number

+372 900 1032

premium-rate number

**Politsei- ja Piirivalveamet**

www.politsei.ee

**Police and Border Guard Board**

VHF 69

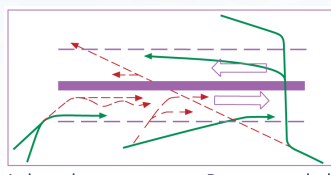
+372 612 3000

**LKVE-72 reegel 10**

**Liikluseraldusskeemid**

(g) Võimaluse korral peab laev vältima ankrusse jäämist liikluseraldusskeemis või selle otse läheduses

(j) Alla 20 meetri pikkune laev või purjelaev ei tohi takistada sõidurada kasutava jõuajamiga laeva ohutut liikumist



**COLREG-72 rule 10**

**Traffic separation schemes**

(g) A vessel shall so far as practicable avoid anchoring in a traffic separation scheme or in areas near its terminations

(j) A vessel of less than 20 m in length or a sailing vessel shall not impede the safe passage of a power-driven vessel following a traffic lane