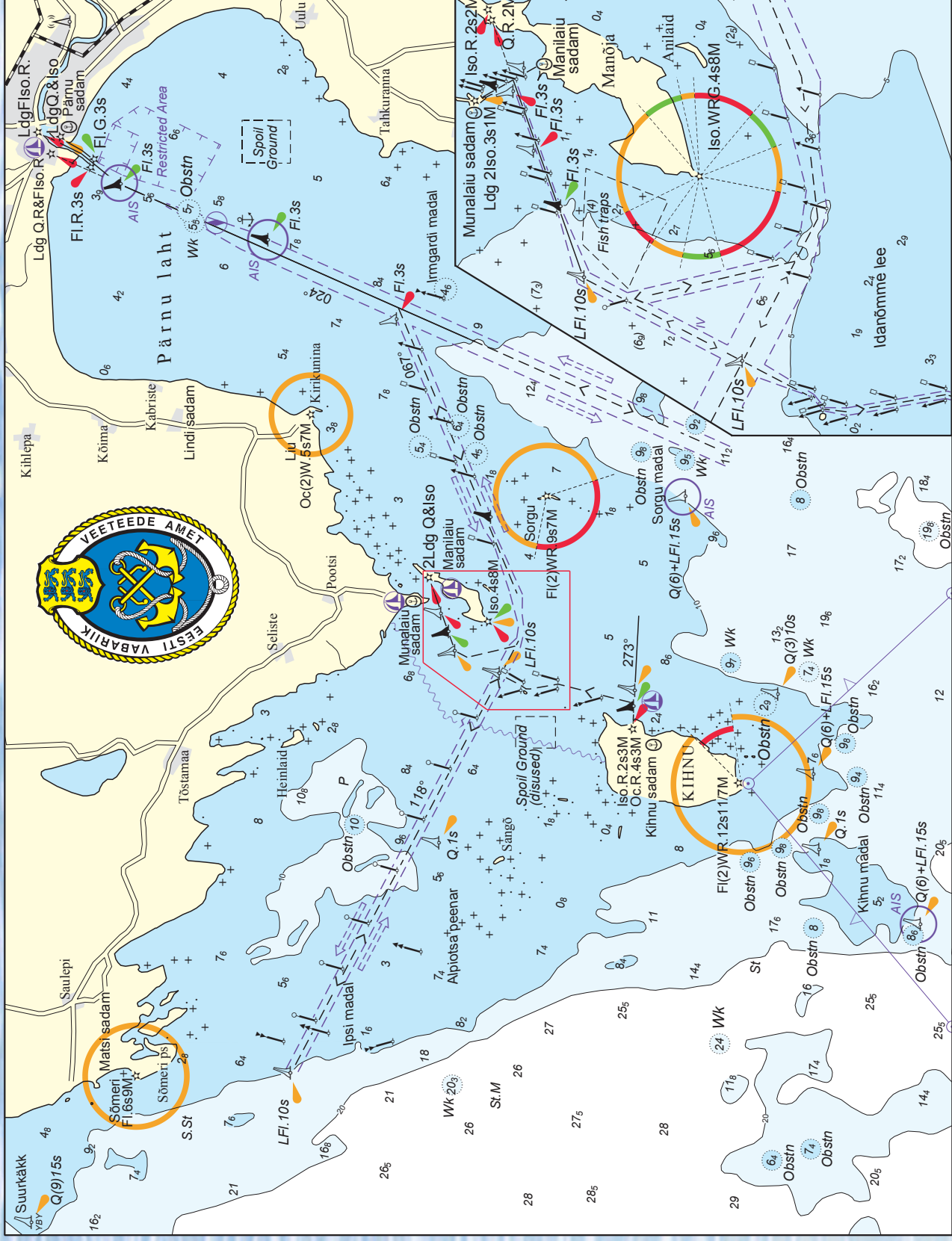


LAEVATEED PÄRNU LAHEL

Käesoleval infolehel kajastatud laevateede kohta kehtivad navigatsioonikaardid:
nr 516 (1: 100 000), nr 632 (1: 50 000), nr 780 (1:25 000), nr 781 (1: 25 000), nr 977 (Pärnu sadam) ja atlase 2. osa



PÄRNU LAHT FAIRWAYS

For fairways depicted here apply navigational charts No 516 (1: 100 000),
No 632 (1: 50 000), No 780 (1:25 000), No 781 (1: 25 000), No 977 (Pärnu Harbour) and atlas No 2



ABIKS PÄRNU LAHEL LIIKLEJALE

2017

SAILOR INFOPAGE FOR PÄRNU LAHT

RIIKLIK HÄDAABI

112

NATIONAL RESCUE SERVICE

MEREVALVEKESKUS

Raadiokutsung

+372 619 1224

TALLINN MEREVALVEKESKUS

TALLINN RESCUE

VHF 16, 69

RESCUE AND COORDINATION CENTRE

JRCC Tallinn

Call sign

VEETEDE AMET

www.vta.ee

eva@vta.ee

ESTONIAN MARITIME ADMINISTRATION

Häiretelefon

+372 620 5665

Emergency phone

Väike- ja siseveelaevade osakond
Pärnu navigatsioonimärgistuse talitus

+372 449 0995

+372 449 0990

Small Craft and Inland Vessel Department
Pärnu Aids to Navigation Section

„Teadaanded Meremeestele” ja navigat-
sioonimärkide andmekogu on kodulehel

“Notices to Mariners” and database of aids to
navigation are available on homepage

„Eesti lootsiraamat”

teavitab väikelaevajuhti sadamate asukohta-
dest ja tingimustest, samuti on võimalusel
lisatud nii skeemid kui ka aerofotod

www.vta.ee/lootsiraamat

“Sailing Directions”

information for skippers about locations and
conditions of ports, with diagrams and aerial
photographs where possible



LOOTS

Pärnu lootsimispiirkond

Raadiokutsung

Väljakutsekanal

Koduleht

+372 605 3888

+372 444 2932

PÄRNU PILOT

VHF 13

www.loots.ee

PILOT

Pärnu pilotage area

Call sign

Call channel

Homepage

Politsei- ja Piirivalveamet

Väljakutsekanal

Pärnu piirivalvekordon

Koduleht

+372 612 3000

VHF 69

+372 440 1440

www.politsei.ee

Police and Border Guard Board

Call channel

Pärnu Border Guard Station

Homepage

Riigi Ilmateenistus

tasuline number

www.ilmateenistus.ee

+372 900 1032

Estonian Weather Service

premium-rate number

Pärnu lahes ja selle lähiümbruses võib olla
lippudega tähistatud kalavõrke (võrgu
avaveepoolses otsas kahe ühele vardale üles-
tiku asetatud lipuga, teises otsas ühe lipuga)

Possibility of **fishing nets equipped with flagged
anchor buoys** in the bay and adjacent areas:
deep water end marked by two flags, opposite
end by one flag